



COLÉGIO CAMÕES

2024  
2025



# Sobre o Grupo Ribadouro

O Ribadouro é um grupo de ensino com mais de 50 anos, composto pelo Colégio Ribadouro, o Colégio Camões e o Colégio da Trofa.

A nossa vasta experiência na área da educação, aliada a uma equipa de profissionais altamente qualificados, permite-nos apresentar um modelo de ensino diferenciador: um modelo exigente e rigoroso que, por se adaptar às especificidades de cada aluno, garante a sua superação diária, focando-se na construção de percursos de vida bem sucedidos.

Milhares de alunos formados – muitos deles confiando nos nossos Colégios a sua formação desde a Educação Pré-Escolar até ao Ensino Secundário – permitem-nos afirmar com segurança que o nosso modelo de ensino promove o desenvolvimento académico, pessoal, social e cultural de quem nos escolhe.

A exigência, o rigor e o foco na individualidade de cada aluno – tendo em consideração os seus diferentes objetivos profissionais ou ritmos de aprendizagem –, são pilares estruturantes do nosso projeto educativo, assim como, e cada vez mais, a inovação e a internacionalidade.

## Temos mais de...



**+ 50**

Anos a ensinar



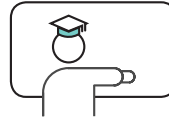
**+ 290**

Profissionais



**+ 2.500**

Alunos



**+ 140**

Docentes com formação avançada [PG/MSc/PhD]



**+ 40**

Parcerias e protocolos

## Algumas conquistas dos nossos alunos nos últimos 10 anos...



**+ 27.000**

Exames nacionais realizados



**+ 10.000**

Candidaturas apresentadas ao Ensino Superior



**89%**

Alunos colocados na 1.ª fase do Ensino Público

## ... na admissão no Ensino Superior Público



**+ 1.500\***

Admissões em Medicina  
**\*Aprox. 12% do total nacional**



**+ 2.350**

Admissões em Engenharia



**+ 1.400**

Admissões em Economia, Gestão e Direito

Visite os websites dos nossos Colégios:




COLÉGIO RIBADOURO



COLÉGIO CAMÕES



COLÉGIO DA TROFA



Educação  
com história,  
inovação e  
experiência.

## O Colégio Camões

Fundado na década de 1970 no Município de Gondomar, o Colégio Camões surgiu para dar resposta à necessidade de um ensino privado de rigor e proximidade.

As mais de quatro décadas de existência da nossa instituição – e o contacto com muitos milhares de alunos, professores e encarregados de educação –, colocam-nos numa posição de destaque no panorama do ensino privado: a posição experiente de quem viu o passado, conhece o presente e está, por isso, em melhores condições de preparar o futuro.

É com enorme satisfação que carregamos o legado de sermos um dos colégios privados mais antigos da cidade e estamos seguros de que a experiência adquirida ao longo do tempo é um dos motivos que tornam o nosso modelo de ensino tão diferenciador.

### Oferta formativa

Educação Pré-Escolar

1.º Ciclo do Ensino Básico

2.º Ciclo do Ensino Básico

3.º Ciclo do Ensino Básico

Ensino Secundário

Para mais informações sobre a oferta formativa, ver a página seguinte.

## Processo de admissão

Todas as candidaturas são cuidadosamente apreciadas pela Direção Pedagógica da escola que analisa o universo dos candidatos e decide pela sua admissão em função do perfil dos alunos e da sua adequação ao projeto educativo do colégio.

O processo de admissão ao Colégio Camões divide-se nas seguintes fases:

1



Preenchimento do formulário de candidatura.

**Aqui**



2



Análise da candidatura e, sempre que necessário, marcação de entrevista com o candidato e encarregados de educação.

3



Comunicação da decisão sobre a admissão da candidatura.

4



Inscrição do aluno admitido.

Um ensino exigente e personalizado: cada aluno está em primeiro lugar.

## Oferta Formativa

\*A oferta formativa para o ano letivo de 2024/25 encontra-se em revisão e será oportunamente divulgada.

Pré-escolar	Áreas de conteúdo	
Área de Formação Pessoal e Social	Área de Formação Pessoal e Social	Cidadania e Desenvolvimento
Área de Expressão e Comunicação	Domínio da Linguagem Oral e Abordagem à Escrita [inclui Inglês]	
	Domínio da Matemática	
	Domínio da Educação Física [inclui Natação]	
	Domínio da Educação Artística	
	Artes Visuais	
	Jogo Dramático/Teatro/Dança	
	Música	
	PDCA	
Área do Conhecimento do Mundo	Introdução ao Mundo Científico	
	Abordagem às Ciências	
	Conhecimento do Mundo Social, do Mundo Físico e Natural	
	Mundo Tecnológico e Utilização das Tecnologias	
Atividades de Animação e Apoio à Família	Atividades lúdicas/ Acolhimento	

inclui...

- ✓ Inglês
- ✓ Natação

Reforço de carga letiva [em média]  
Colégio vs MEC

1.º CEB	Componentes do Currículo	1.º e 2.º Anos	3.º e 4.º Anos
	Português	+ 26%	+ 30%
	Matemática		
	Estudo do Meio		
	Inglês – Cambridge Educational Partner [a]		
Expressões Artísticas e Físico-Motoras	Artes Visuais		
	Música		
Atividades de Enriquecimento Curricular	Educação Física + Skills4Genius		
	Expressão Dramática / Dança / Teatro [b]		
	Expressão Dramática [a]		
	Apoio ao Estudo		
	Content and Language and Integrated Learning [c]		
Atividades de Enriquecimento Curricular	Projeto de integração de conhecimentos [DAC] [a]		
	Inglês [b]		
	Literacia Digital e Programação		
	Xadrez		
	Acompanhamento Pedagógico		
	EMRC		

- [a] 3.º e 4.º Anos.
- [b] 1.º e 2.º Anos.
- [c] Oferta complementar.

inclui...

- ✓ Programação
- ✓ Cambridge Educational Partner
- ✓ Xadrez

\* DAC – Domínio de Autonomia Curricular.

2.º CEB	Componentes do Currículo	Reforço de carga letiva [em média] Colégio vs MEC	
		5º Ano	6º Ano
Línguas e Estudos Sociais	Português	<b>+ 26%</b>	<b>+ 26%</b>
	Língua Estrangeira – Inglês – Cambridge Educational Partner		
	História e Geografia de Portugal		
	Cidadania e Desenvolvimento		
Matemáticas e Ciências	Matemática		
	Ciências Naturais		
Educação artística e tecnológica	Educação Visual		
	Educação Tecnológica		
	Educação Musical		
	TIC – Tecnologias de Informação e Comunicação		
Educação Física	Educação Física		
EMRC	EMRC		
Oferta complementar	DAC – Projeto de Integração de Conhecimentos *		
Apoio ao Estudo	Apoio ao Estudo		

\* DAC – Domínio de Autonomia Curricular.

## inclui...

- ✓ Apoio ao estudo
- ✓ Sala de estudo nas tardes livres

3.º CEB	Componentes do Currículo	Reforço de carga letiva [em média] Colégio vs MEC		
		7º Ano	8º Ano	9º Ano
	Português	<b>+ 31%</b>	<b>+ 38%</b>	<b>+ 38%</b>
	Língua Estrangeira – Inglês – Cambridge Educational Partner			
	Língua Estrangeira II – Francês/ Espanhol			
	História			
	Geografia			
	Matemática			
	Ciências Naturais			
	Físico-Química			
	Educação Visual			
	Educação Tecnológica			
	TIC – Tecnologias de Informação e Comunicação			
	Educação Física			
	Cidadania e Desenvolvimento			
	EMRC			
	Oferta complementar			

\* DAC – Domínio de Autonomia Curricular.

## inclui...

- ✓ Aulas de incremento pedagógico para alunos com ritmo diferenciado
- ✓ Aulas em modelo de desdobramento de turmas
- ✓ Sala de estudo nas tardes livres

Secundário	Disciplinas	Reforço de carga letiva nas disciplinas estruturantes* Colégio vs MEC		
		10º Ano	11º Ano	12º Ano
Formação Geral	Português * 10.º, 11.º e 12.º Ano Língua Estrangeira – Inglês, Francês ou Espanhol 10.º e 11.º Ano Filosofia 10.º e 11.º Ano Educação Física 10.º, 11.º e 12.º Ano	Até 52%	Até 52%	Até 65%
Formação Específica	Matemática A *			
<b>Curso Ciências e Tecnologias</b>	10.º, 11.º e 12.º Ano Física e Química A * 10.º e 11.º Ano Biologia e Geologia ou Geometria Descritiva A ou Economia A * 10.º e 11.º Ano 1º Disciplina de Opção [a] 12.º Ano 2º Disciplina de Opção [b] 12.º Ano			
Formação Específica	Matemática A *			
<b>Curso Ciências Sócio-Económicas</b>	10.º, 11.º e 12.º Ano Economia A * 10.º e 11.º Ano Geografia A * 10.º e 11.º Ano 1º Disciplina de Opção [c] 12.º Ano 2º Disciplina de Opção [d] 12.º Ano			
Formação Específica	História A *			
<b>Curso Línguas e Humanidades</b>	10.º, 11.º e 12.º Ano Geografia A * 10.º e 11.º Ano Espanhol ou MACS ou Biologia e Geologia * 10.º e 11.º Ano 1º Disciplina de Opção [e] 12.º Ano 2º Disciplina de Opção [f] 12.º Ano			

Inclui a carga letiva em modelo de desdobramento.

[a] Física, Biologia ou Química

[b] Física, Biologia, Química, Psicologia B, Direito, Aplicações Informáticas B, Economia C, Inglês ou Ciência Política

[c] Economia C

[d] Psicologia B, Direito, Aplicações Informáticas B, Inglês ou Ciência Política

[e] Inglês ou Psicologia B

[f] Inglês, Psicologia B, Direito, Aplicações Informáticas B, Economia C ou Ciência Política

## inclui...

- ✓ Acompanhamento individualizado na orientação para o acesso ao ensino superior
- ✓ Aulas de incremento pedagógico para alunos com ritmo diferenciado
- ✓ Aulas em modelo de desdobramento de turmas
- ✓ Oferta abrangente e diversificada de disciplinas opcionais
- ✓ Flexibilidade curricular



## Atividades de Enriquecimento Curricular

CAMBRIGDE

DUAL DIPLOMA – ACADEMICA INTERNATIONAL STUDIES

MÚSICA

Guitarra Clássica

ACADEMIA DE ROBÓTICA I E II

DANÇA CRIATIVA/BALLET

NATAÇÃO

JUDO

IOGA

ACADEMIA DE DESPORTO CAMÕES

Patinagem, Basquetebol, Futsal e Padel

## Serviços Opcionais

Alimentação

Manuais Escolares

Uniformes

Aulas de Preparação Exames Nacionais

Transporte Escolar

## Serviços Especializados


Serviço de Psicologia e Orientação [SPO]

Equipa Multidisciplinar de Apoio à Educação Inclusiva

Centro de Apoio à Aprendizagem

Acompanhamento individual dos percursos escolares





Juntos em direção  
ao futuro, a par  
com a inovação!

## Inovação Pedagógica

No Colégio Ribadouro sabemos que as escolas mais eficazes são aquelas que conseguem afirmar-se enquanto organizações aprendentes, ou seja, as que não se deixam cristalizar no tempo, ousando situar a sua ação educativa num mundo em constante evolução e em acelerada mudança. Como tal, é para nós fundamental aliar a tradição e a experiência de ensino de mais de 50 anos, a práticas de inovação que possam contribuir para o desenvolvimento sistemático e consistente do colégio, enquanto organização escolar, e da sua comunidade educativa.

**Alguns dos nossos projetos diferenciadores...**

### RibaLab

Inserido num contexto pedagógico centrado na concepção, produção e prática, o RibaLab é um espaço interativo voltado para práticas pedagógicas fundamentadas no planeamento e na execução curricular.

Esta dinâmica, sustentada pela ação pedagógica dos Departamentos Curriculares, desenvolve e disponibiliza ferramentas que promovem a aprendizagem autónoma dos alunos.

O RibaLab é um espaço dinâmico de apoio às aprendizagens dos alunos com uma ligação direta às disciplinas de Ciências e Tecnologias, permitindo o desenvolvimento de protótipos em articulação com conteúdos curriculares e, por conseguinte, a ligação dos mesmos à vida prática e experimental.

### RibaTalks

Este projeto elege como objeto a abordagem de problemáticas com interesse educativo, visando criar uma imagem marcante de singularidade e inovação, através de comunicações e conferências de personalidades de reconhecido mérito nacional e internacional nos diferentes domínios do conhecimento.

Tendo como destinatários preferenciais alunos, professores e encarregados de educação o RibaTalks é já uma marca singular das dinâmicas de inovação em ação.

### RibaExperience

O RibaExperience tem como missão planejar, organizar, realizar e avaliar deslocações a vários pontos do país e internacionais, integradas em práticas pedagógicas de enriquecimento e complemento curricular. Apostamos em experiências enriquecedoras e diferenciadoras, potenciando a abertura de horizontes, para que os nossos alunos se possam tornar cidadãos do mundo, conhecedores e defensores do Planeta Terra.

Organizamos viagens de estudo procurando articular as lógicas curriculares com outra forma de conceber os atos de ensinar e de aprender, integrando as aprendizagens com as experiências e as vivências do mundo real e quotidiano. Por isso, os programas são meticulosamente concebidos pelos professores do Grupo Ribadouro e propostos às agências de viagens, procurando ir ao encontro das necessidades e dos objetivos delineados. Temos organizado visitas aos EUA, Cracóvia, Berlim, Açores, Islândia, Madrid, Barcelona, Dubai, entre outros, assim como ao nosso país, de norte a sul, procurando que os alunos conheçam os locais, para que aprendam a respeitar culturas diferentes, para que visitem outras escolas e universidades, para que contactem com investigadores nacionais e internacionais e, no fundo, para que possam sonhar com um amanhã que caiba nos sonhos do [im]possível.

### RibaDigital

Microsoft Office 365

Plataforma de Avaliação Digital

VCMS [em desenvolvimento]

Inteligência Artificial [em desenvolvimento]





# Transição digital

A Comissão Europeia definiu a educação e a formação em tecnologias digitais como uma das prioridades para a próxima década, concretizando esta intenção através do *Digital Education Action Plan 2021-2027. Resetting education and training for the digital age*, esperando-se que esta ação seja replicada nos 27 países da União Europeia. Neste contexto internacional de incontornável e progressivo incremento do uso da tecnologia para fins educativos, o Grupo Ribadouro iniciou, no ano letivo de 2023/24, um processo de transição digital. Este processo engloba uma série de ações concertadas, com o objetivo de otimizar as condições para o ensino e a aprendizagem, de entre as quais destacamos a utilização da tecnologia Apple em sala de aula e o recurso a diferentes plataformas de suporte à ação educativa (ChildDiary, Office 365, Plataforma de Avaliação Digital).

**Entendemos a transição digital numa lógica de complementaridade pedagógica, não dispensando a mobilização articulada de uma diversidade de recursos educativos de natureza distinta, entre os quais, recursos físicos, que são criteriosamente selecionados pelos nossos docentes em função das aprendizagens específicas que se pretende promover.**

As dinâmicas de monitorização desenvolvidas até ao momento permitem-nos identificar as seguintes vantagens pedagógicas:

- ✓ enriquecimento das aprendizagens;
- ✓ diversificação de recursos educativos;
- ✓ maior personalização do ensino e das aprendizagens;
- ✓ aumento da eficácia na gestão pedagógica da sala de aula;
- ✓ melhorias na monitorização contínua e atempada das aprendizagens de cada aluno;
- ✓ maior envolvimento e participação ativa dos alunos na sua aprendizagem;

## Alguns Números\*

\* 1º Relatório Técnico de monitorização da Transição Digital | Janeiro 2024



706

alunos envolvidos nos 3 colégios  
(do 3º ao 9º ano de escolaridade)



90%

dos alunos referem uma fácil  
adaptação ao iPad



96,9%

dos alunos referem melhorias nos  
trabalhos de pesquisa



93,3%

dos alunos afirmam fazer atividades  
mais interessantes nas aulas



89%

dos professores identificam maiores  
índices de criatividade nos alunos



89%

dos alunos apontam melhorias  
na sua literacia digital

■ VEJA O NOSSO VÍDEO DAS DINÂMICAS EM SALA DE AULA



<https://vimeo.com/936575896?share=copy>



Distinguished Educator

# Tabela de preços

Nível de Ensino	Serviços Incluídos [1]	Inscrição [2]	V. Mensal [3]	V. Anual [4]
Pré-escolar	<b>Frequência escolar</b> <b>Complemento curricular:</b> <ul style="list-style-type: none"> <li>Inglês no domínio da linguagem oral e abordagem à escrita: Content and Language Integrated Learning (CLIL)</li> <li>Natação no domínio da educação física</li> <li>Mundo tecnológico e utilização das tecnologias</li> </ul> <b>Plataformas de apoio ao ensino:</b> <ul style="list-style-type: none"> <li>Plataforma ChildDiary</li> <li>Office 365 [até 5 dispositivos]</li> </ul> <b>Outros serviços:</b> <ul style="list-style-type: none"> <li>Serviço de Psicologia e Orientação [SPO]</li> <li>Atividades Desportivas</li> </ul>	270,00 €	325,00 €	3 467,75 €
1º CEB 1º ano 2º ano 3º ano 4º ano	<b>Frequência escolar</b> <b>Complemento curricular:</b> <ul style="list-style-type: none"> <li>Literacia digital e programação</li> <li>Content and Language Integrated Learning [CLIL]</li> <li>Inglês [Cambridge Educational Partner]</li> <li>Domínio de Autonomia Curricular [DAC]</li> <li>Xadrez</li> </ul> <b>Plataformas de apoio ao ensino:</b> <ul style="list-style-type: none"> <li>Office 365 [até 5 dispositivos]</li> </ul> <b>Outros serviços:</b> <ul style="list-style-type: none"> <li>Serviço de Psicologia e Orientação [SPO]</li> <li>Atividades Desportivas</li> <li>Transição Digital [5]</li> </ul>	270,00 €	320,00 €	3 414,40 €
2º CEB 5º ano 6º ano	<b>Frequência escolar</b> <b>Complemento curricular:</b> <ul style="list-style-type: none"> <li>Reforço da carga letiva [ver Oferta Formativa]</li> <li>Inglês [Cambridge Educational Partner]</li> <li>Domínio de Autonomia Curricular [DAC]</li> <li>Apoio ao estudo</li> </ul> <b>Plataformas de apoio ao ensino:</b> <ul style="list-style-type: none"> <li>Office 365 [até 5 dispositivos]</li> <li>Plataforma de avaliação digital</li> </ul> <b>Outros serviços:</b> <ul style="list-style-type: none"> <li>Serviço de Psicologia e Orientação [SPO]</li> <li>Atividades Desportivas</li> <li>Sala de estudo nas tardes livres [5]</li> <li>Transição Digital [5]</li> </ul>	270,00 €	350,00 €	3 734,50 €
3º CEB 7º ano 8º ano 9º ano	<b>Frequência escolar</b> <b>Complemento curricular:</b> <ul style="list-style-type: none"> <li>Reforço da carga letiva [ver Oferta Formativa]</li> <li>Aulas de incremento pedagógico para alunos com ritmo diferenciado</li> <li>Aulas em modelo de desdobramento [9.º ano]</li> <li>Inglês [Cambridge Educational Partner]</li> <li>Preparação para certificação de outras línguas estrangeiras [DELE e DELF]</li> <li>Domínio de Autonomia Curricular [DAC]</li> </ul> <b>Plataformas de apoio ao ensino:</b> <ul style="list-style-type: none"> <li>Office 365 [até 5 dispositivos]</li> <li>Plataforma de avaliação digital</li> <li>Projeto RibaDigital</li> </ul> <b>Outros serviços:</b> <ul style="list-style-type: none"> <li>Serviço de Psicologia e Orientação [SPO]</li> <li>Atividades Desportivas</li> <li>Sala de estudo nas tardes livres [5]</li> <li>Transição Digital [5]</li> </ul>	270,00 €	350,00 €	3 734,50 €
Ensino secundário 10º ano 11º ano 12º ano	<b>Frequência escolar</b> <b>Complemento curricular:</b> <ul style="list-style-type: none"> <li>Reforço da carga letiva [ver Oferta Formativa]</li> <li>Acompanhamento individualizado na orientação para o acesso ao ensino superior</li> <li>Aulas de incremento pedagógico para alunos com ritmo diferenciado</li> <li>Aulas em modelo de desdobramento</li> <li>Oferta abrangente e diversificada de disciplinas opcionais</li> <li>Preparação para certificação de línguas estrangeiras [Cambridge, DELE e DELF]</li> </ul> <b>Plataformas de apoio ao ensino:</b> <ul style="list-style-type: none"> <li>Office 365 [até 5 dispositivos]</li> <li>Plataforma de avaliação digital</li> <li>Projeto RibaDigital</li> </ul> <b>Outros serviços:</b> <ul style="list-style-type: none"> <li>Serviço de Psicologia e Orientação [SPO]</li> <li>Atividades Desportivas</li> <li>Transição Digital [5]</li> </ul>	300,00 €	430,00 €	4 588,10 €



[1] Breve descrição dos serviços obrigatórios incluídos no valor a liquidar pela frequência escolar.

[2] O valor da inscrição inclui o seguro escolar.

[3] O valor da anuidade é fracionado em 11 prestações iguais relativas aos meses de setembro a julho. No ensino secundário, a prestação mensal respeitante ao mês de julho será faturada, em três tranches, conjuntamente com as prestações mensais relativas aos meses de outubro, novembro e dezembro.

[4] O pagamento do valor relativo à anuidade deverá ser concretizado até ao dia 8 de agosto [mês anterior ao início do ano letivo], sendo, nesse caso, aplicado um desconto de pronto pagamento de 3%. O valor indicado já contempla o desconto de pronto pagamento.

[5] Consultar regulamento próprio.

## Outros serviços

Descrição	Valor diário	Valor mensal
Alimentação [1]	6,50 €	115,00 €
Lanche	2,00 €	35,00 €
Prolongamento de horário [2]	2,00 €	n.a.
Transporte		
Z1 – distância máxima de percurso 3 km	n.a.	115,00 €
Z2 – distância máxima de percurso 6 km	n.a.	135,00 €
Z3 – distância máxima de percurso 9 km	n.a.	145,00 €
Atividades de Enriquecimento Curricular [3]		
Uniformes escolares [3]		
Aulas de preparação para provas nacionais [3]		
Manuais escolares [3]		



[1] Nos níveis de ensino Pré-escolar e 1.º CEB, a alimentação inclui o almoço, lanche da manhã e lanche da tarde. Nos níveis de ensino 2.º CEB e 3.º CEB, a alimentação inclui almoço e lanche da tarde.

[2] O prolongamento de horário será cobrado quando os alunos permanecem no colégio após as 18h30.

[3] Consultar regulamento próprio.

## Serviços Especializados

Descrição	Valor diário	Valor mensal
Programas Serviço de Psicologia e Orientação [SPO] personalizados [3]		
Equipa Multidisciplinar de Apoio à Educação Inclusiva		Gratuito
Centro de Apoio à Aprendizagem		Gratuito
Acompanhamento individual dos percursos escolares – Coordenação Pedagógica		Gratuito

# Contactos



COLÉGIO CAMÕES

## Direção Pedagógica

[direcaopedagogica@externatocamoes.pt](mailto:direcaopedagogica@externatocamoes.pt)

## Serviços Administrativos

[secretaria@externatocamoes.pt](mailto:secretaria@externatocamoes.pt)

[financeiro@externatocamoes.pt](mailto:financeiro@externatocamoes.pt)

T 224 890 917